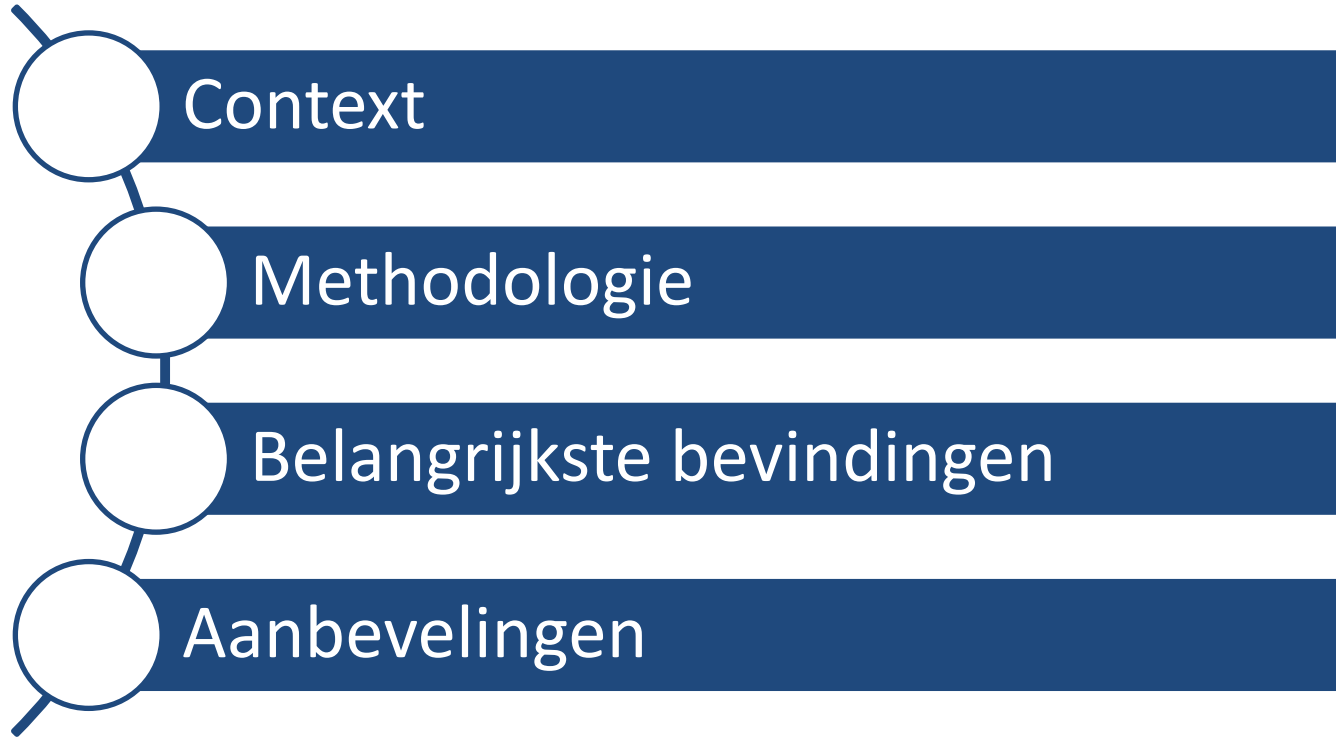


# Seminarie impactanalyse

De gecoördineerde strategie van de Waalse regering  
om een einde te maken aan dakloosheid

5 december 2024

# Inhoud



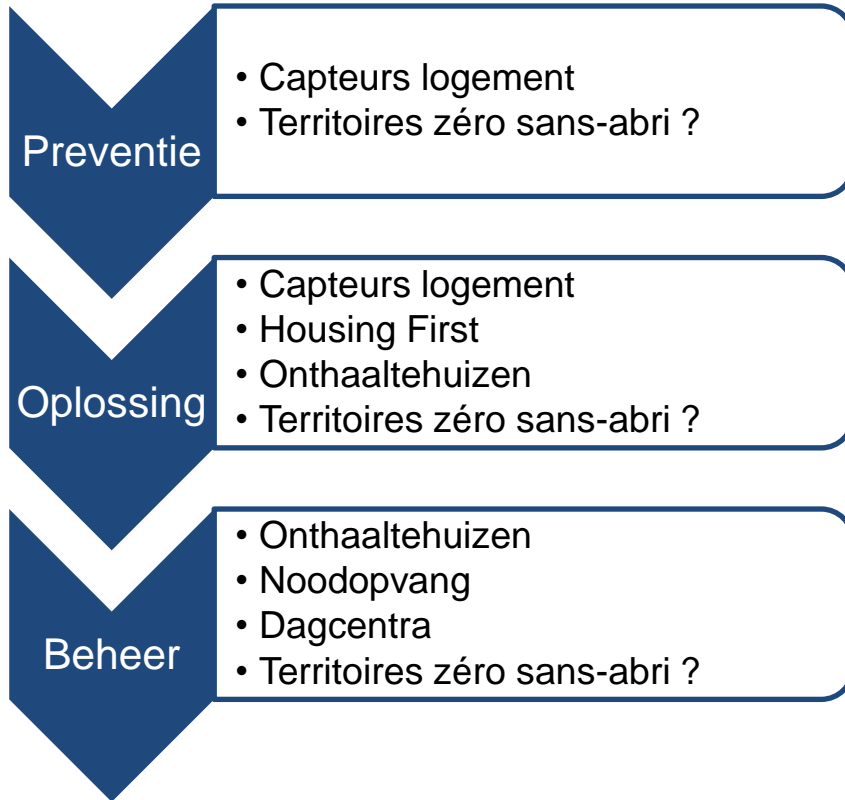


# CONTEXT

# Een impactanalyse vertrekkende vanuit een diversiteit aan maatregelen

Maatregelen	Budget
Waals Observatorium voor Dak- en thuisloosheid	114.000 €
Relais sociaux	3.730.000€
Noodopvang	30.000.000€
Dagcentra	3.600.000€
Onthaalhuizen	12.000.000€
Housing First	7.875.000€
Capteurs logement	2.150.000€
Territoires zéro sans-abri	~25.000.000€

# Verschillende paradigma's bestaan naast elkaar



## Doelstelling van de impactanalyse

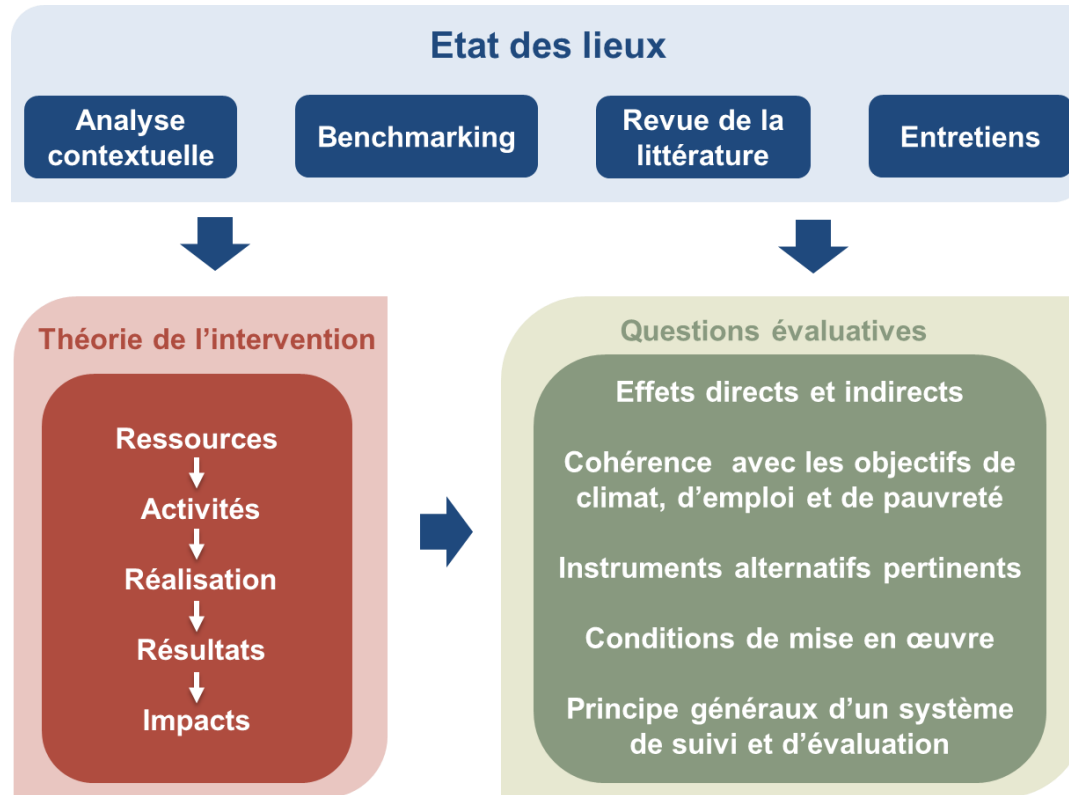
Het ondersteunen van de ontwikkeling van een gecoördineerde strategie om een einde te maken aan dakloosheid door middel van een globale en geïntegreerde aanpak op basis van **drie interventiegebieden**:

- **Algemene preventie**
- **Preventieve (oplossingsgerichte) interventies met een focus op risicogroepen**
- **Herstelgerichte of curatieve interventies**



# METHODOLOGIE

# Methodologisch proces





# Methodologisch proces

## STAND VAN ZAKEN

Contextuele  
analyse

Benchmarking

Literatuuroverzicht

Interviews

Analyse van regelgeving en organisaties

Statistische analyse

Wettelijk kader

# Methodologisch proces

## STAND VAN ZAKEN

Contextuele  
analyse

Benchmarking

Literatuuroverzicht

Interviews

5 landen

Finland  
Denemarken  
Schotland  
Frankrijk  
Portugal

6 criteria

Doelstellingen  
Definitie  
Publiek  
Instrumenten  
Bestuur  
Effecten

# Methodologisch proces

## STAND VAN ZAKEN

Contextuele  
analyse

Benchmarking

Literatuuroverzicht

Interviews

68 hoofdbronnen

166 aanvullende bronnen (scriptie)

# Methodologisch proces

## STAND VAN ZAKEN

Contextuele  
analyse

Benchmarking

Literatuuroverzicht

Interviews

### 13 interviews

- Kabinetten Morreale (Action social)
- Kabinet Collignon (Huisvesting),
- SPW IAS
- SPW TLPE
- AVIQ
- Société Wallonne du Logement
- POD Maatschappelijke integratie
- Cel armoedebestrijding (FWB),
- Réseau Wallon de Lutte contre la Pauvreté
- Réseau Wallon pour le Droit à l'Habitat
- AMA Federatie
- Federatie RAPEL
- Relais sociaux



## BELANGRIJKSTE BEVINDINGEN

# Directe en indirecte effecten van het beleid

## Macrosociale effecten

Het aantal dak- en thuislozen verminderen

## Institutionele effecten

Betere *governance* en participatie van meerdere belanghebbenden aan de strategie

## Individuele effecten

Voorkomen of oplossen van de gevolgen van dak- en thuisloosheid (bijv. gezondheid, sociale rechten, enz.).

### Deze effecten zijn afhankelijk van :

1. Toegankelijkheid van huisvesting
2. De implementatie van preventieve maatregelen
3. De proportionaliteit van het type oplossingen (bijv. primaire behoeften vs. toegang tot huisvesting) in functie van het voorkeursparadigma

# Verbanden op het gebied van klimaat en werkgelegenheid

## Klimaat

Uitdagingen die expliciet afwezig zijn, maar mogelijke verbanden met kwetsbaarheid en blootstelling aan klimaatrisico's die invloed hebben op het fenomeen (bijv. overstromingen)

## Werkgelegenheid

Uitdagingen die expliciet afwezig zijn, maar indirecte verbanden tussen stabiliteit op vlak van woonsituatie en toegang tot werk. Belangrijke kwesties voor professionals in de sector (bijv. verandering van het beroep en de praktijken).

# Aanvullende instrumenten

- Strategie als noodzakelijke voorwaarde, maar onvoldoende op zichzelf
- Keuze van een dominant paradigma (bijv. preventie/oplossing vs. beheer)
- Preventieve acties gericht op het behoud/toegang tot huisvesting



# Uitdagingen voor uitvoering

- Voldoende, duurzame en proportionele middelen
- Verbindingen tussen actoren, sectoren, bevoegdheden en gebieden
- Strategische pilootfase

# Monitoring en evaluatie

- Veralgemenen van tellingen en longitudinale gegevens
- Systeem van monitoring en evaluatie aangepast aan de diversiteit van uitdagingen en instrumenten
- Evaluatie van de strategie en maatregelen (bijv. coherentie, effectiviteit, verduurzaming)



# AANBEVELINGEN

# Aanbevelingen

- 1 De gecoördineerde strategie voor het beëindigen van dakloosheid koppelen aan of integreren in een huisvestingsstrategie
- 2 Bijzondere aandacht besteden aan de preventie van dakloosheid om de instroom te beperken
- 3 De omvang van de instrumenten aanpassen volgens de gewenste paradigmaverschuiving en de verduurzaming van de bijbehorende middelen waarborgen
- 4 De doelstellingen van armoedebestrijding, vermindering van broeikasgassen en verhoging van werkgelegenheid gezamenlijk benaderen
- 5 Tellingen, systemen voor monitoring en evaluatie van het fenomeen en van de maatregelen
- 6 Een governance implementeren dat is aangepast aan de verschillende uitdagingen van de strategie



**Vragen en discussie**

# Wilt u ons contacteren?

Aarzel niet om ons te contacteren bij vragen:

Renaud De Backer (raadgever – sociale vragen en armoedebestrijding)

[renaud.debacker@spw.wallonie.be](mailto:renaud.debacker@spw.wallonie.be)



Algemeen contact: [hcs@spw.wallonie.be](mailto:hcs@spw.wallonie.be)



De HCS-website: <https://hcs.wallonie.be>

**Table 5.2: Vignette 1**

	Czech Republic	Denmark	Finland	France	Hungary	Netherlands	Poland	Portugal	Sweden	UK
<b>Situation 1: Homeless</b>										
Emergency shelter, 200 nights	€2 208	€30 602	€8 200	€9 000	€1 240	€15 616	€392	€2 468	€13 274	€3 483
Daycentre, 150 days	€2 703	€6 300	€6 750	-	€392	€5 342	-	-	€12 206*	€12 016
Hospital, emergency facility, 3 times	-	€297	€945	-	-	€453	€189	-	€1 728	€391
Hospital, 4 nights	€833	€1 015	€1 300	€4 000	-	€1 740	€562	€1 380	€2 300	€2 368
Psychiatric hospital, 2 months	€3 481	€27 147	€21 060	€21 000	€1 122	€32 900	€2 181	€4 422	€27 639	€20 898
Prison, low-security, 1 month	€1 060	€5 619	€3 250	€1 800	€801	€6 870	€578	€1 200	€6 214	€3 170
Arrested once and custody, one night	-	-	€145	-	€27	€369	€35.47	-	€805	€4 064
Situation 1: Total costs	€10 285	€70 980	€49 850	€35 800	€3 582	€62 291	€3 902	€9 470	€64 166	€46 390
<b>Situation 2: Supported housing</b>										
Supported housing service, 1 year	€3 219	€28 470	€17 100	€16 563	€3 670	€19 935	€2 364	€6 023	€19 190**	€31 359*
Three visits with GP for mental health treatment	€27	€81	€555	€69	€49	€138			€518	€125
Situation 2: Total costs	€3 246	€28 551	€17 655	€16 632	€3 719	€20 073	€2 364	€6 023	€19 708	€31 484
<b>Potential cost offset</b>										
Potential savings (Situation 1 – Situation 2)	€7 039	€42 429	€32 195	€19 168	-€137	€42 218	€1 538	€3 447	€44 454	€14 905
Cost ratio 1/2	3.17	2.49	2.82	2.15	0.96	3.10	1.65	1.57	3.26	1.47

Source: Expert questionnaires. \* Includes a personal contribution fee \*\* Includes a rent component, # excludes rent for supported housing, which would reduce offset. Experts in Austria, Ireland and Germany were unable to provide most of the data for vignette 1.

	Finland	Denemarken	Schotland	Frankrijk	Portugal
DOELSTELLINGEN	<p>Dak- en thuisloosheid beëindigen</p> <p>HF uitbreiden met een systemische benadering</p> <p>Sluiting van noodopvang en tijdelijke huisvesting</p>	<p>Niemand op straat</p> <p>Geen jongeren in opvangtehuizen</p> <p>Niemand die langer dan 120 dagen in een opvangcentrum verblijft</p> <p>Huisvestingsoplossingen voor mensen die instellingen verlaten</p>	<p>Persoonlijke benadering</p> <p>Dakloosheid voorkomen</p> <p>Prioriteit voor een permanent thuis voor iedereen</p> <p>Snel reageren</p> <p>Planning en middelen samenbrengen</p>	<p>Meer woningen creëren en mobiliseren</p> <p>De toegang tot huisvesting vergemakkelijken en versnellen</p> <p>Betere begeleiding bieden en behoud van huisvesting stimuleren</p> <p>Voorkomen van breuken</p> <p>Actoren en gebieden mobiliseren</p>	<p>Kennis en bewustzijn van SA</p> <p>Versterken van integratiemaatregelen SA</p> <p>Versterken van coördinatie, monitoring en evaluatie</p>
GOVERNANCE	<p>Bestuur op meerdere niveaus, sectoren + NGO's</p> <p>Sterk partnerschap tussen nationale en lokale autoriteiten</p> <p>Sterke coördinatie tussen alle niveaus, sectoren en spelers</p>	<p>Centrale rol van steden en gemeenten</p> <p>Nationale/lokale coördinatie</p> <p>Nationaal partnerschap met meerdere betrokkenen</p>	<p>Alliantie nationaal / lokaal</p> <p>Sectoroverschrijdende partnerschappen</p> <p>Lokale alliantie</p>	<p>Nationaal bestuur</p> <p>Sterke coördinatie met gebieden</p> <p>Territoriale platforms</p>	<p>Multi-level bestuur met steden</p> <p>Driepartijenvereniging van publieke autoriteiten</p> <p>Halfjaarlijkse actieplannen met doelen</p>



	Finland	Denemarken	Schotland	Frankrijk	Portugal
DEFINITIE	ETHOS Light +-  	Geen officiële definitie  ETHOS Light +- gebruikt door PP's	Verankerd in wetgeving  Groot maar dicht bij ETHOS	Geen officiële definitie  Bepaalde statistische definitie	ETHOS Light
DOELGROEP	Langdurig dak- en thuisloos  Diversificatie van profielen (jongeren, gezinnen, personen die de gevangenis verlaten, enz.)	Geen prioritaire doelgroepen  Doelstellingen voor bepaalde doelgroepen	Daklozen met complexe behoeften (HF)  Vrouwen  Kinderen  Mensen die risico lopen als gevolg van de COVID-crisis  Migranten	Geen prioriteitsgroepen  Deze maatregelen hebben betrekking op de gehele populatie dak- en thuislozen	Geen prioritaire doelgroepen

	Finland	Denemarken	Schotland	Frankrijk	Portugal
INSTRUMENTEN	<p>Massale woningproductie</p> <p>Ombouwen van opvangtehuizen naar wooneenheden</p> <p>Financiële steun voor huisvesting</p> <p>Housing First (HF)</p> <p>Extra financiële middelen ++</p>	<p>Bindend juridisch en financieel kader voor steden</p> <p>Ontwikkeling van publieke/sociale huisvesting (huurvermindering, enz.)</p> <p>HF en nieuwe ondersteuningsmodellen</p>	<p>Juridische instrumenten</p> <p>Massale woningproductie</p> <p>Intensivering van HF</p> <p>“Rapid rehousing”</p> <p>Enorme financiële investeringen</p> <p>Innovatieve territoriale benadering</p>	<p>Massale woningproductie (200.000)</p> <p>Huurbemiddeling (privémarkt; 40.000)</p> <p>Gezinsopvang (10.000)</p> <p>Publieke dienst « de la rue au logement »</p> <p>Sociale observatie</p> <p>HF</p>	<p>Integratie van de strategie in de nationale wetgeving, met verplichtingen voor steden HF / Housing Led+ nieuwe ondersteuningsmodellen</p> <p>Verbeteren toegang tot huisvesting</p>
EFFECTEN	<p>Enig Europees land dat dak- en thuisloosheid drastisch heeft verminderd</p> <p>Dakloosheid op straat praktisch onbestaand</p>	<p>Effecten + HF</p> <p>Beperkte uitbreiding van HF naar alle steden</p> <p>Beperkte impact door gebrek aan betaalbare woningen</p>	<p>Te vroeg</p> <p>HF ++</p> <p>Onvoldoende investeringen (maar sindsdien verdubbeld)</p>	<p>Doelgroepen +</p> <p>Efficiënt beleid</p> <p>Probleem van de huurmarkt</p>	<p>Effecten + op het gebied van bestuur</p> <p>Beperkte effecten vanwege de woningmarkt en het overheersend “trapmodel”</p>