

5 december 2024

Lokale armoedetoets

Voorbeeld stad Beringen

SAAMO samen
uitsluiting
aanpakken





Thomas Vints • 1e

Burgemeester bij Stad Beringen | Bevoegd voor Veiligheid & Preventie, P...

1j •

Als eerste lokale bestuur in Limburg lanceren we vandaag onze armoedetoets om de bewustwording over armoede in onze organisatie te vergroten. ...meer



Wat is een armoedetoets?

- Participatief proces
 - **ERVARINGSKENNIS !!!**
- Beleid bij ontwerp screenen op impact
- Adviezen op dossiers schepencollege



Waarom?

Voordelen van een armoedetoets

- Inclusief beleid
(geen groepen uitsluiten)
- Betere besluitvorming
(diepgaand inzicht vanuit een gedeelde visie op armoede)
- Verhoogd bewustzijn
(over beleidsdomeinen heen)
- Armoede structureel hoger op de agenda
(advies op dossiers schepencollege)
- Gemeenschapsbetrokkenheid
(ervaringskennis betrekken)
- Kennis delen
(inzicht in leefwereld)

Verloop adviesprocedure

- 3 tot 5 dossiers per jaar
 - Vooraf gekozen
 - *(Of op vraag van ambtenaar)*
- Adviesgroep samengesteld
 - Ervaringskennis – professionals – *(wetenschap)*
- Adviezen worden toegevoegd aan dossiers schepencollege

Het advies al dan niet volgen is een politieke beslissing.

Taken en rollen

Binnen het lokaal bestuur

- Inzetten op draagvlak
- Dossier voor toetsing selecteren
- Contacten met bevoegde ambtenaar
- Adviesgroep samenbrengen
- Advies op schepencollege brengen

SAAMO Limburg

- Toetsing helder maken (*waarover advies vragen*)
- Begeleiding van de adviesgroep
- Opmaken advies

Op maat van lokaal bestuur implementeren

The logo for SAAMO is a large, stylized black letter 'C' with a thick stroke. A black rectangular bar is positioned above the top right of the 'C', partially overlapping it.

SAAMO



Frederik Vaes • U

Stafmedewerker Algemeen Beleid at Samenlevingsopbouw SAAMO Limburg ...

3 w • Bewerkt •



☀️ Blijvende Inzet op de Armoedetoets in Stad Beringen ☀️

SAAMO Limburg is trots om aan te kondigen dat het schepencollege van **Stad Beringen** heeft besloten om de lokale armoedetoets structureel te verankeren in hun beleids- en beheerscyclus. Dit betekent dat ervaringskennis van mensen met een laag inkomen blijvend wordt ingebracht bij beleidsbeslissingen, waardoor hun stem écht telt. 💬 ✨

Dankzij de integratie van de armoedetoets in de planningssoftware Peperflow 🖥️, kunnen we ervoor zorgen dat er meer rekening wordt gehouden met de noden van kwetsbare groepen. 🍌 ❤️

Na succesvolle toetsingen op het gebied van energie-armoede ⚡, het mobiliteitsplan 🚗, het retributiereglement uithuiszettingen 🏠, het actieplan kindvriendelijke gemeente 🧒 en digitale dienstverlening 🖥️, blijft Stad Beringen inzetten op ervaringskennis.

Dit is een belangrijke stap om bewustzijn voor de armoedeproblematiek te vergroten binnen het lokaal bestuur en om een inclusief beleid te waarborgen. 🌍

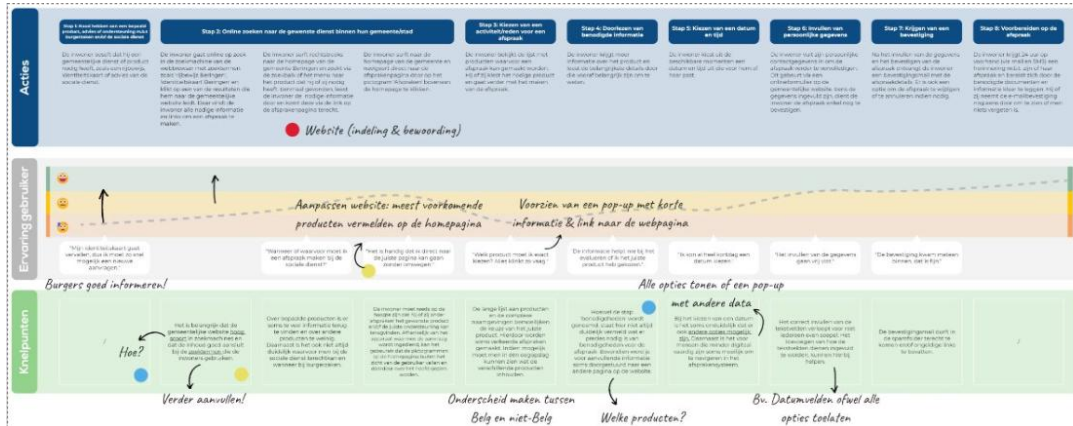


🌐 Dag na Werelddag van Verzet tegen Armoede: Tijd om stil te staan bij hoe we structureel verandering kunnen brengen. De **StadBeringen** zet belangrijke stappen met hun actieplan om digitale dienstverlening ...meer



SAAMO

Voorbeeld



— Advies op actieplan digitale dienstverlening

- Vervolg op klantenreizen

— Onderliggende drempels

- Gebrekkige kennis overheidsdiensten / rechten
- Click-Call-Connect principe
- Fysiek afspraak maken

— Website laagdrempelig maken

- Eenvoudige taal, zoekfunctie verbeteren

— Digitale vaardigheden

- Mobiel gebruik, digipunten, leercultuur

— Zet in op pro-actieve dienstverlening

- (semi) automatische toekenning van rechten
- Onderzoek mogelijkheden (opsporen en toekenning rechten)

🌍 Armoedetoets: Stap naar een inclusiever beleid 💡

Het voltallige schepencollege van [Gemeentebestuur Houthalen-Hek](#) ...meer



Armoedetoets

TOEKOMSTPLANNEN

- Modelontwikkeling ifv opschaling
(Houthalen-Helchteren, Heusden-Zolder, Genk, Hasselt)
- Hoe uitrollen in kleine gemeente?
- Hoe aanbieden aan Vlaamse lokale besturen?
- Ervaringskennis gebruiken ifv impact + inzetten op versterken van lokale democratie
- Armoede op lokale politieke agenda
- Bewustzijn voor problematiek verhogen en oplossingen aanreiken
- Leefwerelden met elkaar in contact brengen

Frederik Vaes

Beleidsmedewerker

E frederik.vaes@saamolimborg.be

M +32 (0) 497 58 43 80



SAAMO

www.saamo.be